

vista^{pocket}

WLAN-Handterminal für Lager, Handel und Produktion



Haupteinsatzbereich:

- Kommissionierung
- Inventurdatenerfassung
- Bestandsprüfung
- Bestellungen
- Wareneingangskontrolle
- Warenausgangskontrolle

Bewährte Einsatzgebiete:

- Handel
- Industrie
- Handwerk

ADE

Wireless Solutions

ADE Vertriebs GmbH

Gewerbepark 5
D-52388 Nörvenich

Unsere Unternehmensphilosophie

ist unseren Kunden mit den von uns entwickelten Produkten eine sichere, funktionierende, kostenbewusste Systemlösung im Bereich mobiler Datenkommunikation anzubieten. Hierfür haben wir in den letzten Jahrzehnten mit einem ständig wachsenden Team unsere Marktposition erheblich ausbauen können. Neben dem in diesem Prospekt beschriebenen Produkt bieten wir Ihnen weitere interessante Systemlösungen. Nehmen Sie sich die Zeit, und besuchen Sie uns auf unserer Homepage.

Das moderne **vista^{pocket}** vereint Funktionalität, Mobilität und Qualität in einem stabilen, ergonomischen Industriegehäuse. Der integrierte Scanner macht aus dem Handheld ein universell einsetzbares Gerät für die WLAN-Datenerfassung. Der hohe Anspruch an Zukunftssicherheit und Flexibilität spiegelt sich in der Unterstützung von standardisierten Terminalemulationen sowie den offenen Funk- und Sicherheitsstandards wider.

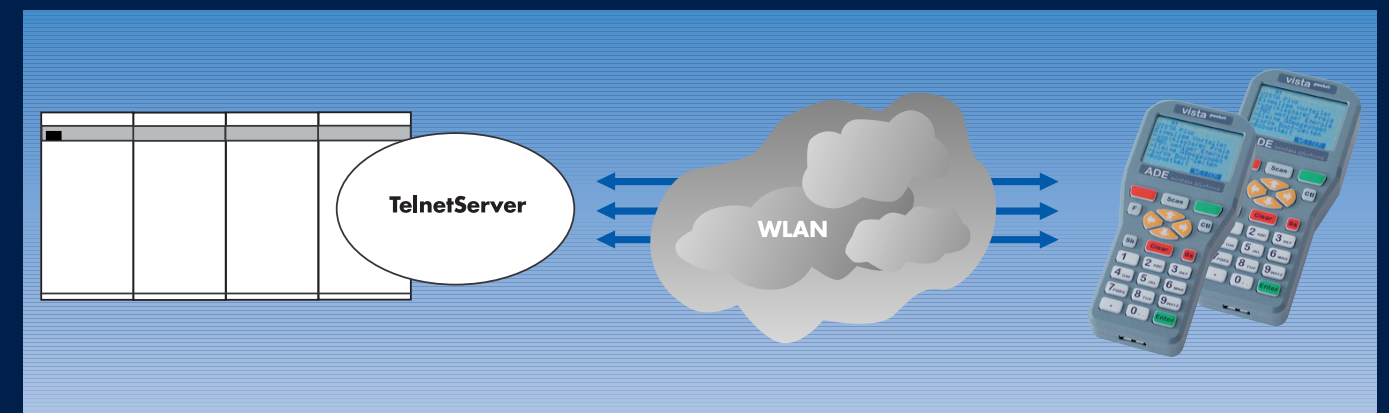
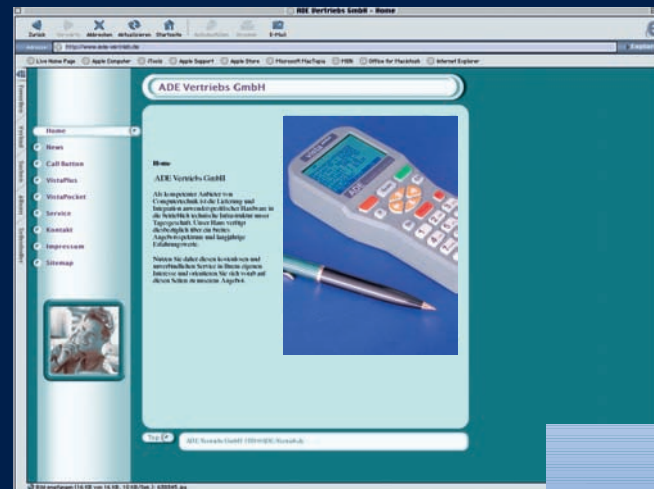
Das Handterminal ist konzipiert für Einhandbedienung und mit Makrofunktionalität leicht auf benutzerspezifische Anforderungen anpassbar.

Anwendungs- Systemvoraussetzung:

Das **vista^{pocket}** ist konzipiert um auf Standards wie WLAN und Telnet Emulationen (VT 220 und IBM 5250) aufzusetzen.

Wir unterstützen Sie mit unserem Knowhow von der Projektplanung bis zum Einsatz.

Wenn gewünscht erstellen wir Ihnen, sofern erforderlich, individuelle Anpassungen und unterstützen Sie bei der Auswahl und Installation ggf. noch nicht vorhandener WLAN-Infrastrukturen.



Wesentliche Leistungsmerkmale und Vorteile

Kostensparend

durch Online-Datenübermittlung und günstige Anschaffungskosten. Mittels der ergonomischen Bauform, die eine Einhandbedienung ermöglicht, werden erhebliche Zeitersparnisse realisiert.

Schnell

durch kurze Login- und Antwortzeiten.

Einfach

da für die Einhandbedienung konzipiert.

Flexibel

programmierbare Makro-Keys für eine spezifische Anpassung an bestehende Applikationen zur Optimierung von Dateneingabeabläufen.

Klein

in den Abmessungen und Gewicht findet das Vistapocket in nahezu jeder Hemd- oder Hosentasche platz.

Unempfindlich

gegen Erschütterungen durch robustes Engineering.

Übersichtlich

durch klar strukturierten, anwenderfreundlichen Tastaturaufbau.

Unabhängig

Hohe Akkulebensdauer mit langen Nutzungszeiten (>20 Std. incl. Funk und Scannbetrieb) durch Low-Energy-Technologie.

Nachhaltig

in Betreuung, Support und Ersatzteilverfügbarkeit (mind. 7 Jahre garantiert).

Allgemein

Handterminal zur WLAN Online-Datenkommunikation für Industrie, Handel und Handwerk

Umweltbedingungen

Einsatztemperaturen: -20° bis 55°C

Lagertemperaturen: -40° bis 80°C

Luftfeuchtigkeit: 5% bis 85%

Fallprüfung: mehrfach aus 1,8 m Höhe auf Beton

Schutzklasse IP 54

Physische Eigenschaften

Höhe: 135 mm

Breite: 55 mm (Griff) / 65 mm (Scanner)

Tiefe: 20 mm (Griff) / 25 mm (Scanner)

Material: ABS-Kunststoff

Farbe: grau

Gewicht: 180 g mit Akkumulator

Tastatur

Material:

Silikon mit Epoxy-Hardcoating

Alphanumerische Tastatur mit 24 Tasten

Mehrfachbelegung für verschiedene Modi

Programmierbare Softkeys und Funktionstasten

Display

Typ: LCD S/W mit Hintergrundbeleuchtung,

Auflösung: 128 x 64 Pixel

Sichtbare Fläche: 50 x 32 mm²

Software / Emulationen

Telnet, ANSI, VT100-220; IBM 5250

HTML Text Browser,

Anzeigemodus: Text: 8 x 20 Zeichen

Optional: Batchbetrieb

Spannungsversorgung

Modul: NiMH Akkumulator

Kapazität: 800 mAh

Ladezyklen: > 1000

Betriebszeit: > 20 Std. (inkl. Funk- und Scannbetrieb)

Powermanagement: Programmierbar

Anzeige: Akkuzustand und Akkuwechselwarnung

Ladetechnik

Cradle, mit Lade- und Kommunikationsfunktionen

Kompakte 4-fach-Ladestation mit Statusanzeige

Schonendes Ladeverfahren für lange Lebensdauer

Max. 3 Stunden Ladezeit

Schnittstellen

RS232

CompactFlash für Funk

Netzwerkverbindung

TCP/IP

DHCP Client

Telnet - Terminal - Emulation

Funkübertragung

IEEE 802.11b Standard,

Frequenzbereich: 2.4 GHz

Übertragungsrate: 11 Mbps (DS)

Antenne: innenliegend (Diversity)

WEP-Verschlüsselung: 40/64-Bit, 128-Bit RC4

Barcode Scanner

Integrierter Laserscanner Symbol Technologies SE 923:

Laserklasse 2

Barcode-Lesebreite: bis 0,76 m

Optional: 2D Barcodes

Optionales Zubehör

Gürteltasche

Brusttaschenclip

Cradle

4-fach-Ladestation

Lieferumfang

Handbuch

Akkumulator-Modul

Alle Angaben dienen der Produktbeschreibung und sind nicht als zugesicherte Eigenschaften im Rechtsinne aufzufassen. Änderungen sind vorbehalten. © 05.05

- Fahrzeugterminals
- Handterminals
- Materialanforderungstaster
- Materialflusssteuerung
- Kommissionierung
- Datenfunksysteme
- ID-Technologie
- Scanner

ADE

Wireless Solutions

ADE Vertriebs GmbH

Gewerbepark 5

D-52388 Nörvenich

Tel. +49 (0) 24 26 900 001

FAX +49 (0) 24 26 900 0027

E-Mail: info@ade-vertrieb.de

www.ade-vertrieb.de